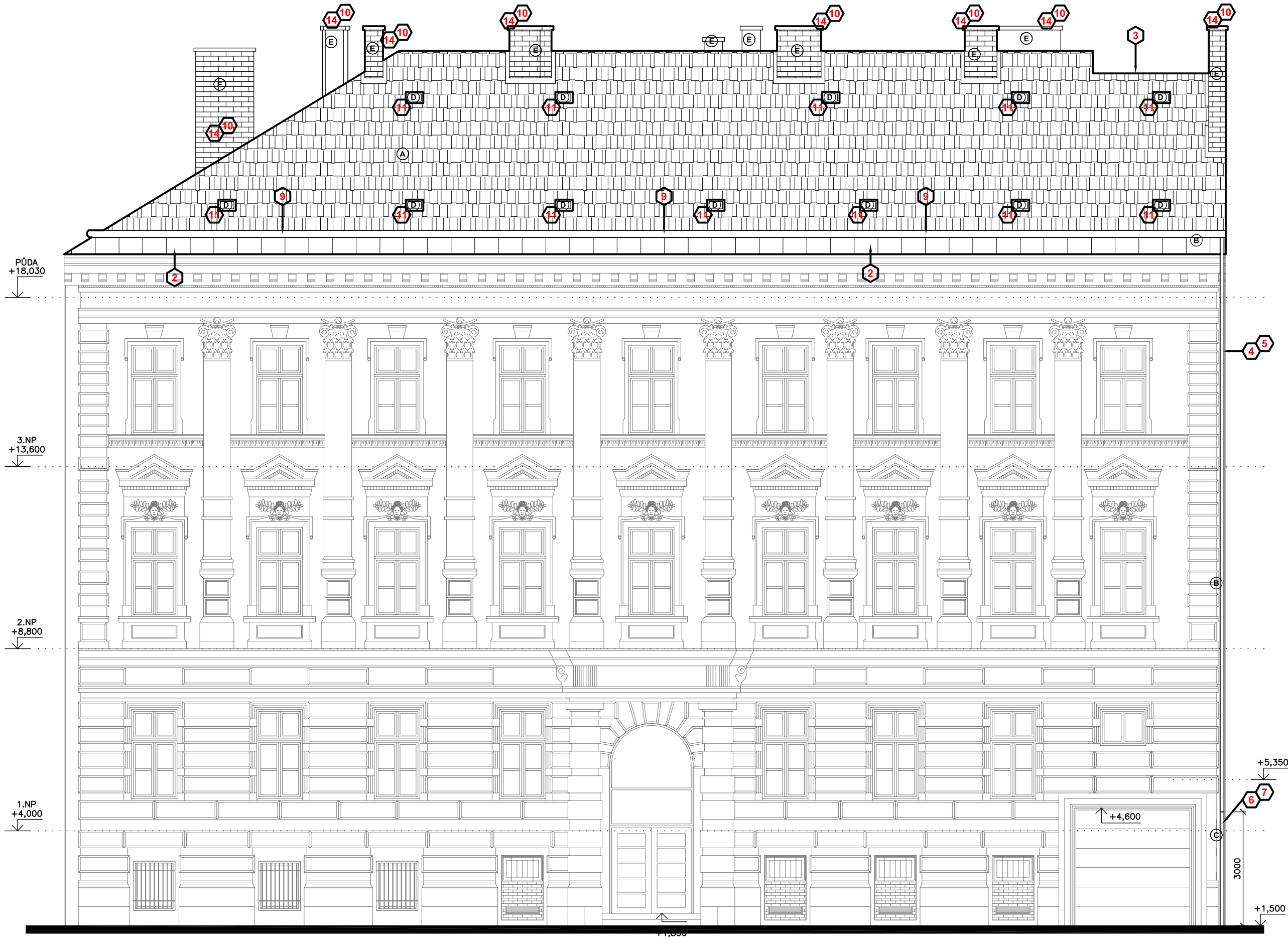





POHLED ULIČNÍ SEVEROVÝCHODNÍ - NOVÝ STAV



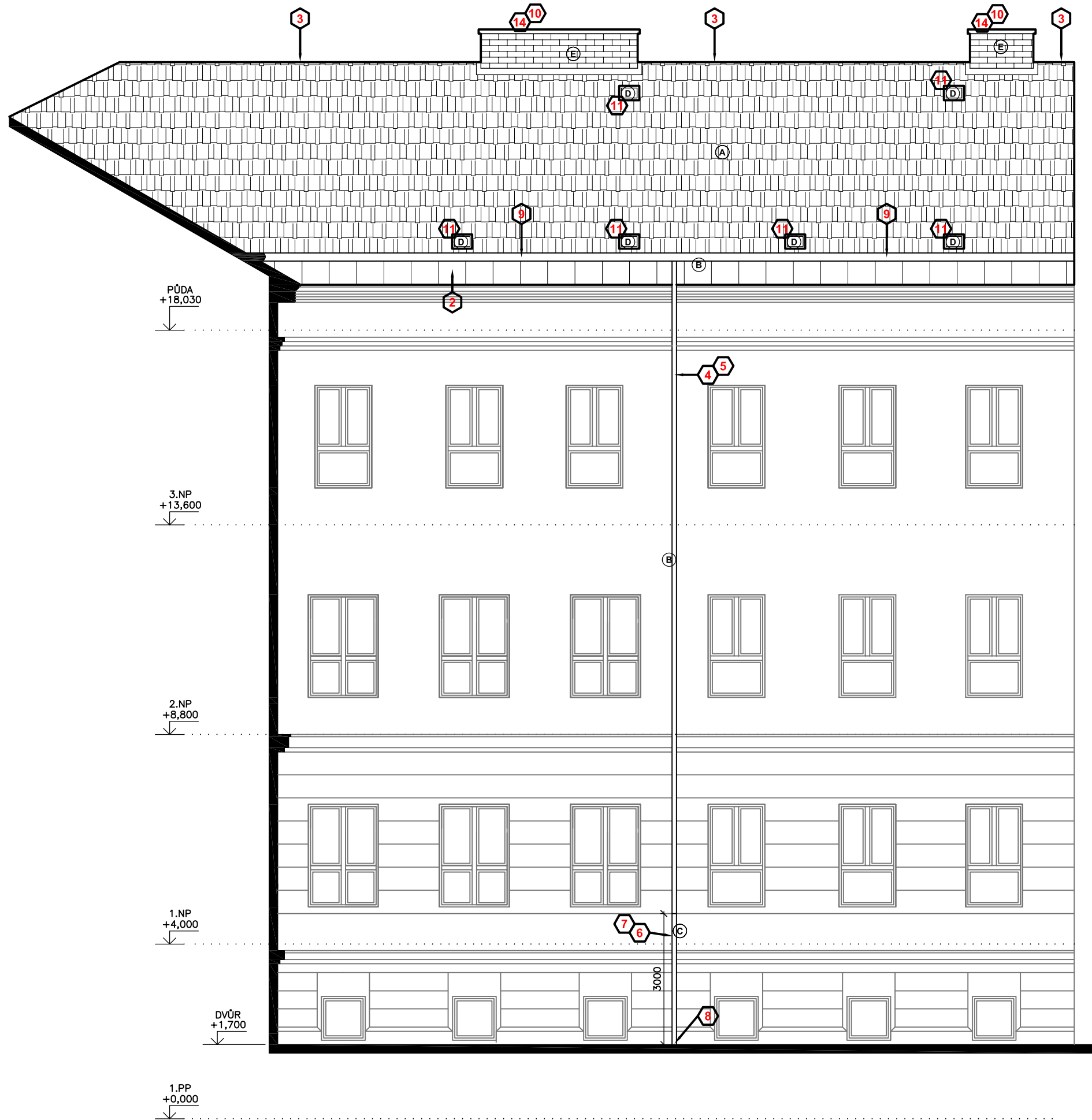
LEGENDA MATERIÁLŮ:

-  STŘEŠNÍ VÝLEZ r. 460x610MM; DODÁVKA VČ. IZOLAČNÍHO ZASKLENÍ; OKENNÍ RÁM A LEMOVÁNÍ JSOU S POLYURETANOVÝM NÁTĚREM V ČERNÉ BARVĚ, KTERÝ ODOLÁVÁ VLIVŮM POČASÍ. KŘÍDLO JE Z PROFILOVANÉHO HLINÍKU, OKNO JE VČ. BEZPEČNOSTNÍHO OMEZOVACÉ OTEVŘENÍ, KTERÝ BRÁNÍ OKNU, ABY SE PRUDCE NEOTEVŘELO A NEUDEŘILO DO STŘECHY 56KS
-  NOVÁ STŘEŠNÍ KRYTINA – DŘÁŽKOVÁ TAŠKA SE SNIŽENOU BOČNÍ DŘÁŽKOU S HLAVOVOU DŘÁŽKOU O NASÁKAVOSTI 5,9 A ZATÍŽENÍM PŘED MRAZEM 2000N – V BARVĚ ČERNÉ
-  KLEMPÍRSKÉ PRVKY – OKAPNIČKA, OPLECHOVÁNÍ, NADSTŘEŠNÍ ŽLABY (SÁMOVO) ATD., –MĚDĚNÝ PLECH TL. 0,6MM

POZNÁMKY:


- DEŠTOVÉ VODY BUDOU ZACHYTÁVÁNY V NADSTŘEŠNÍCH ŽLABECH (SÁMOVO) d=180MM, POČÁTEK STŘEŠNÍ KRYTINY BUDE MAX. 650MM OD OD KONCE KROKVÍ KCE. KROVU
- VE STŘEŠNÍM PLÁŠTI BUDOU INSTALOVÁNY SYSTÉMOVÉ ODVĚTRÁVACÍ TAŠKY KANALIZACE PRO POTRUBÍ DN110MM A DN75MM
- V NOVÉ STŘEŠNÍ KRYTINĚ BUDOU UŽITY SYSTÉMOVÉ PROTISNĚHOVÉ TAŠKY, SPOTŘEBA BUDE UPŘESNĚNA NA STAVBĚ PO VÝBĚRU DODAVATELE
- VŠECHNY KLEMPÍRSKÉ PRVKY NUTNO DOMEŘIT PŘÍMO NA STAVBĚ
- VŠECHNY STÁVAJÍCÍ KOMINY BUDOU V ČÁSTI VYSTUPUJÍCÍ NAD STŘEŠNÍM PLÁŠTĚM VYSPRAVENY (VYMĚNIT NARUŠENÉ CIHLY, ODSTRANIT STÁVAJÍCÍ KOMINOVÉ HLAVY, NAHRADIT NOVÝMI BETONOVÝMI A NOVĚ KOMIN VYSPÁROVAT), JEDNÁ SE O CCA 65,70M2 A POD STŘEŠNÍM PLÁŠTĚM U KOMINŮ ODSTRANIT NARUŠENOU OMÍTKU A DOPLNIT ODSTRANĚNOU OMÍTKU OMÍTKOU NOVOU (HLADKÁ DVOUVRSTVÁ NANAŠENÁ RUČNĚ – JÁDRO + ŠTUK), CCA 219,45M2 – JEDNÁ SE O 29KS KOMINŮ

POHLED DVORNÍ JIHOZÁPADNÍ - NOVÝ STAV



LEGENDA POHLEDŮ:

- A** NOVÁ STŘEŠNÍ KRYTINA – DŘÁŽKOVÁ TAŠKA SE SNIŽENOU BOČNÍ DŘÁŽKOU S HLAVOVOU DŘÁŽKOU O NASÁKAVOSTI 5,9 A ZATÍŽENÍM PŘED MRAZEM 2000N – V BARVĚ ČERNÉ
- B** KLEMPÍRSKÉ PRVKY – MĚDĚNÝ PLECH TL. 0,6MM JEDNÁ SE O PRVKY: OKAPNIČKY, ŽLABY A SVODY ATD...
- C** VE VÝŠCE MIN 3,0M OD TERÉNU BUDE MĚDĚNÝ SVOD NAHRAZEN SVODEM Z LAKOVANÉHO POZINK. PLECHU TL. 0,6MM, (STEJNÝ ODSŤIN JAKO MĚDĚNÝ SVOD) OCHRANA PROTI VANDALISMU DO PŘECHODU VLOŽEN PŘECHODOVÝ KUS VÝŠKY 150MM, d=125MM; Z NEREZ OCELI, LAKOVANÝ – STEJNÝ ODSŤIN JAKO MĚDĚNÝ SVOD
- D** STŘEŠNÍ VÝLEZ r. 460x610MM; DODÁVKA VČ. IZOLAČNÍHO ZASKLENÍ; OKENNÍ RÁM A LEMOVÁNÍ JSOU S POLYURETANOVÝM NÁTĚREM V ČERNÉ BARVĚ, KTERÝ ODOLÁVÁ VLIVŮM POČASÍ. KŘÍDLO JE Z PROFILOVANÉHO HLINÍKU, OKNO JE VČ. BEZPEČNOSTNÍHO OMEZOVACÉ OTEVŘENÍ, KTERÝ BRÁNÍ OKNU, ABY SE PRUDCE NEOTEVŘELO A NEUDEŘILO DO STŘECHY, UMÍSTĚNÍ KLÍKY A ZÁVĚSY (SMĚR OTEVÍRÁNÍ) BUDE URČEN PŘED MONTÁŽÍ NA STAVBĚ
- E** VŠECHNY STÁVAJÍCÍ KOMINY BUDOU V ČÁSTI VYSTUPUJÍCÍ NAD STŘEŠNÍM PLÁŠTĚM VYSPRAVENY (VYMĚNIT NARUŠENÉ CIHLY, ODSTRANIT STÁVAJÍCÍ KOMINOVÉ HLAVY, NAHRADIT NOVÝMI BETONOVÝMI A NOVĚ KOMIN VYSPÁROVAT), JEDNÁ SE O CCA 65,70M2 – JEDNÁ SE O 29KS KOMINŮ

| | | | | | | | |
|---|--|----------------------------|--|--|--|---|----------------------|
|  | | | | L. BENEDA, stavební a projekční kancelář | | | |
| VED. PROJ.: L. BENEDA | | ODP. PROJ.: M. SMUTNÝ | | VYPRACOVAL: F. KUFNER | | LUBOŠ BENEDA ČIŽICKÁ 279, 332 09 ŠTĚNOVICE IČ: 13882589 • DIČ: CZ5807271008 PROVOZOVNA: ČERNICKÁ 9 A 11 301 36 PLZEŇ | |
| OBEC: PLZEŇ | | STAVEBNÍ ÚŘAD: ÚMO PLZEŇ 3 | | | | | |
| INVESTOR: KONZERVATOŘ PLZEŇ, KOPECKÉHO SADY 10, 301 00 PLZEŇ | | | | | | | |
| OBJEKT KONZERVATOŘE TYLOVA 931/15; 30100 PLZEŇ 3 OPRAVA STŘECHY A) ARCHITEKTONICKO – STAVEBNÍ ŘEŠENÍ | | | | | | RAZÍTKO: | |
| | | | | | | DATUM: | 05.2016 |
| | | | | | | STUPEŇ: | PD |
| | | | | | | Č. ZAKÁZKY: | 201601 |
| | | | | | | FORMÁT: | 6xA4 |
| POHLED ULIČNÍ SEVEROVÝCHODNÍ A POHLED DVORNÍ JIHOZÁPADNÍ – NOVÝ STAV | | | | | | MĚŘ: 1:100 | Č. VÝKR.: 16. |